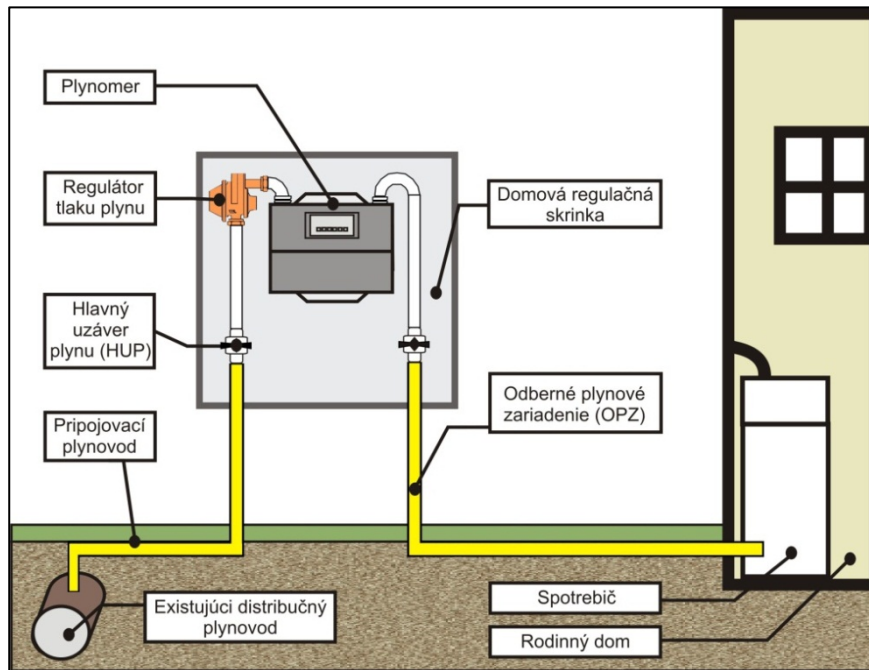


**Odborné plynové zariadenie (OPZ)** je zariadenie určené na odber plynu. Ide o rozvody plynu od hlavného uzáveru plynu až po plynové spotrebiče (napr. plynový kotol, sporák, ohrievač vody, gamatky).

- Spoločnosť SPP – distribúcia, a. s., zodpovedá za prevádzku a údržbu plynárenských zariadení po hlavný uzáver zemného plynu (HUP), ktorý sa spravidla nachádza na hranici pozemku. **Od HUP zodpovedá za OPZ vlastník nehnuteľnosti, správca bytového domu, prípadne spoločenstvo vlastníkov.**
- Plynomer, ktorý je umiestnený za HUP je vlastníctvom spoločnosti SPP – distribúcia, a.s.
- Koncový odberateľ plynu je povinný udržiavať svoje OPZ v zodpovedajúcom technickom stave.



### K najčastejším príčinám vzniku mimoriadnych udalostí na OPZ patrí:

- neodborná, nevhodná manipulácia s plynovými zariadeniami,
- nezabezpečovanie pravidelných odborných kontrol týchto zariadení,
- používanie zastaraných spotrebičov,
- vykurovanie obytných priestorov spotrebičmi, ktoré nie sú na tento účel určené (sporák),
- nedodržiavanie bezpečných vzdialeností spotrebičov plynu od horľavých a zápalných hmôt,
- utesňovanie vetracích otvorov určených na prívod vzduchu potrebného pre dokonalé spaľovanie.

### Všeobecné bezpečnostné zásady pre odberateľov zemného plynu:

- Plynové spotrebiče kontrolovať a udržiavať vždy podľa návodu na obsluhu ich výrobcu a dodávateľa. Odporúčame premerať tesnosť vnútorných rozvodov plynu raz za 3 roky a vykonať revíziu OPZ raz za 6 rokov.
- Inštaláciu, opravy, údržbu a kontrolu plynových spotrebičov zveriť iba osobám s odbornou kvalifikáciou a požadovaným oprávnením.
- Pred vykurovacou sezónou odporúčame urobiť servisnú kontrolu vykurovacieho telesa (t.j. napr. plynového kotla).
- Dbáť na dostatočný prívod vzduchu v miestnosti, kde je umiestnený plynový spotrebič. Neutesňovať vetracie otvory určené pre prívod vzduchu.
- Kvôli bezpečnosti sa oboznámiť s tým, kde sa nachádza HUP a uzávery plynu na plynových spotrebičoch.
- **Pri podozrení na únik plynu** priestor vyvetrať, **uzavrieť prívod plynu (HUP)**, nepoužívať elektrické spotrebiče, nepoužívať otvorený oheň (zápalky/zapaľovače) a **okamžite nahlásiť únik plynu na Poruchovú linku – plyn**, kde posúdia situáciu a poradia ďalšie kroky.

### Poruchová linka - plyn 0850 111 727 (24 hodín denne)

**Poruchová linka – plyn** slúži pre nahlásovanie porúch na plynárenských zariadeniach ako sú:

úniky plynu, poruchy regulátorov tlaku plynu, poruchy plynomerov, prerušenie dodávky zemného plynu, poškodenie plynárenského zariadenia.

**Upozornenie:** Pracovníci poruchových služieb SPP - distribúcia, a.s., nezabezpečujú opravy ani údržbu OPZ, ani plynových spotrebičov, ktoré sú majetkom koncového odberateľa plynu. Tieto opravy si zabezpečuje samotný zákazník u servisných, opravárenských spoločností.